

PROCESSO SELETIVO 2017-1

MANUAL DO CANDIDATO



1. Mensagem da coordenação docente

O curso pré-universitário Desafio, ou cursinho desafio, tem o reconhecimento da população do município e macrorregião de Botucatu, atendendo alunos do ensino médio de 13 escolas e 14 pequenas cidades da região. Tem um índice de aprovação nos exames vestibulares de 53% (2015). Acredita-se que a causa do sucesso do Cursinho Desafio está associada à capacidade intelectual de seus professores, o material didático diversificado, e a motivação de seus alunos, que reconhecem o trabalho integrado entre Faculdade de Medicina de Botucatu, prefeitura municipal e UNESP. A equipe do cursinho Desafio espera por você! Os Desafios existem para serem enfrentados e vencidos! E neste Desafio você não estará só!

Conte conosco!

Boa Sorte!

Prof^ª. Dr^ª. Maria Aparecida Custódio Domingues

Coordenadora docente



2. Coordenação discente



Helena Ribeiro Aiello Amat

Coordenadora geral



Aline de Ávila Campos

Primeira secretária



Giulia Ferras

Coordenação de horários – aulas extras

Coordenação de simulados



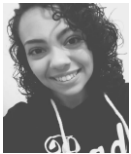
Giordano Bruno de Oliveira Ferreira

Coordenação de horários salas amarela e vermelha



Moriê Letícia Dalera de Carli

Coordenação de horários salas azul e verde



Camila Magro

Coordenação de horários semi-extensivo



José Vitor Freitas Melo

Comunicação



Andrey Gonçalves Santos



Karina Veronezi de Paiva

Coordenação pedagógica – Sala amarela



Debora Mayumi Takamune



Guilherme Ferreira Borges

Coordenação pedagógica – Sala vermelha



Thainá Oliveira Felício Olivatti



Yasmin Thiemi Fujiwara da Silva

Coordenação pedagógica – Sala azul



Denis Nicolas Kwan



Elizandra Gomes Pereira

Coordenação pedagógica – Sala verde

3. Mensagem da coordenação discente

“Uma vida sem desafios não vale a pena ser vivida”. É no espírito dessa máxima de Sócrates que a coordenação do cursinho Desafio 2017 cumprimenta todos os candidatos inscritos nesse processo seletivo. Reconhecemos a atual dificuldade para ingresso no ensino superior e assim, apresentamos à comunidade um projeto de muita estima para todos nós e que, esperamos, ser de grande impacto social: o cursinho Desafio.

Atendendo atualmente aproximadamente 330 alunos durante o ano, o cursinho Desafio se configura como um dos maiores cursos pré-vestibulares comunitários do país. Criado em 2000 como um projeto de extensão da Faculdade de medicina de Botucatu pela XXXVII turma, em 2015 alcançou um índice de aprovação superior a 50%.

Acreditamos plenamente no papel da educação e em seus impactos diretos na construção da consciência política e da responsabilidade social. Dessa forma, nossa equipe de plantonistas, professores e coordenadores está de braços abertos e ansiosa para um longo ano de trabalho em busca da tão sonhada vaga no ensino superior.

Esperamos desenvolver vínculos fortes com nossos futuros alunos, baseados em uma troca mútua de conhecimentos, amizade e trabalho conjunto na superação de obstáculos. Afinal, apenas transcendendo desafios é que se conquista grandezas.

Coordenação 2017.

4. Conhecendo o cursinho desafio

A) Histórico

O Curso Pré- Universitário Desafio (CPUD), ou Cursinho Desafio, iniciou suas atividades em 2001, completando 15 anos de atividades ininterruptas em 2016. Teve sua origem na iniciativa de alunos do curso de medicina da Faculdade de Medicina de Botucatu-UNESP (FMB), associado ao Departamento de Educação do Centro Acadêmico “Pirajá da Silva”, atendendo ao contexto social e político do Plano Nacional de Extensão, 1999. O CPUD seguiu os princípios da transdisciplinaridade, conceituada na Política Nacional de Extensão Universitária, 2012, e a integração de diferentes saberes. Iniciou suas atividades com 50 vagas, oferecidas para alunos de baixa renda, do ensino médio, do município de Botucatu. Os resultados esperados, neste momento, eram: “aumentar a possibilidade dos alunos de baixa renda, de ingressarem no ensino superior, proporcionando conhecimento geral e preparando-os para o enfrentamento das diversidades da vida”. Nos anos seguintes o CPUD, consolidou sua importância social, com aumento gradativo de vagas. Em 2016, ofereceu 330 vagas se tornando o maior curso preparatório pré-universitário comunitário dos pais.

B) Equipe de professores

É com professores cientes da realidade do Vestibular e em constante preocupação com os recursos e técnicas de ensino que o Cursinho Desafio prepara seus alunos para os grandes concursos vestibulares, como ENEM, UNESP, USP, UNICAMP, UNIFESP, FATEC - nos quais passam todo ano muitos de nossos alunos.

O projeto conta hoje com um corpo docente de aproximadamente 100 graduandos em Medicina e outros cursos dos Campi de Botucatu.

C) Simulados e plantões

Grande parte do bom desempenho nos vestibulares depende do treinamento adequado dos candidatos para lidar com a prova. Pensando nisso, o Cursinho Desafio conta com uma equipe de plantonistas que estão disponíveis em dias específicos da semana para receber os alunos e tirar suas dúvidas. Além disso, seis vezes ao ano são aplicadas provas que simulam o teor dos principais exames de seleção.

D) Eventos

D.1. Semana de acolhimento

Nas duas primeiras semanas de aula, o aluno do cursinho Desafio recebe orientações importantes sobre a composição e a diferença entre os principais vestibulares, além de dicas para montar horários de estudo. Acontece também nesse momento a visita dos aprovados, momento em que os alunos do ano anterior que conquistaram suas vagas no ensino superior retornam para dividir experiências com os vestibulandos.

D.2. Viagem cultural

Anualmente, os alunos do cursinho Desafio visitam um local deliberado entre eles e a coordenação. O local escolhido em 2016 foi São Paulo.

“O destino da Viagem Cultural do Cursinho Desafio em 2016 foi a Selva de Pedra, nas palavras do escritor Mário de Andrade. São Paulo recebeu os três ônibus lotados de pessoas com as camisetas monocromáticas de braços abertos, surpreendendo com sua beleza. A primeira parada foi o Museu Catavento Cultural, um local diferente por ser interativo e lúdico.

Juntando Ciência e diversão, nos tornamos parte essencial para compor a arte final seja desvendando ilusões de óptica, entrando em casas tortas nas quais soltamos objetos que sobem ao invés de descer, conhecendo um borboletário encantador ou recebendo um super choque em grupo, todos de mãos dadas, permitindo a passagem de uma corrente elétrica.

O almoço ficou por conta do Mercado. Conhecido pelo seu pão com mortadela, é um galpão com mais de 12 mil metros quadrados que guarda um pouco de cada parte do mundo em suas barracas. Um belo lugar para mudar sua visão: um observador de longe consegue encontrar um padrão no fluxo do aparente caos.

Não faltou história na viagem. Foi visitada a Pinacoteca que possui uma ala para o Museu da Resistência, um antigo DEOPS (Departamento Estadual de Ordem Política e Social). Apesar de ser reformado e reformulado, nos faz viajar para a época da Ditadura Militar (1964-1985).

Ao som de Roda Viva, andamos por representações de celas nas quais observamos nomes importantes nas paredes, guerrilheiros e revolucionários presos pela repressão durante a luta pela liberdade política, social e de expressão. Centenas de máscaras homenageiam os mortos e desaparecidos pelo regime. Pode-se ter acesso parcial às fichas criminais de personalidades como Marighella, um dos maiores inimigos da ditadura.

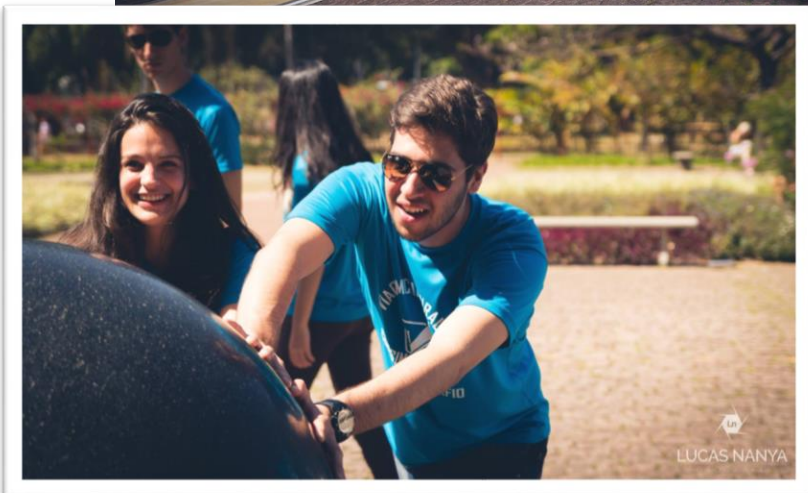
O final da viagem ficou por conta da Avenida mais bonita do Brasil e do MASP. A arquitetura moderna e inovadora do MASP - considerado o museu mais importante do Hemisfério Sul, contando com obras de Van Gogh, Cândido Portinari, Frida Kahlo e outros artistas responsáveis pelo seu acervo de quase 8.000 peças - só não fez mais sucesso que a avenida na qual está localizada. No meio da multidão desse formigueiro humano encontra-se a sensação de liberdade. Estilo, músicos de rua, milhares de lojas, confraternizações na frente do parque Trianon, hippies vendendo suas artes, tudo faz da avenida. Paulista um lugar acolhedor, contrastando com sua grandeza que nos faz sentir como um pontinho no mundo.

A Viagem Cultural do Cursinho Desafio tem como objetivo não só trazer conhecimento, entretenimento, união entre alunos e professores, beleza e história. Ela visa também mostrar que em todo lugar existe amor: no meio da Selva de Pedra, perdidos na multidão, temos a certeza que existe sim muito amor no Cursinho Desafio. E em São Paulo também!”

Debora Mayumi Takamune

Coordenação pedagógica





D.3. Feira das profissões

"Feliz aquele que transfere o que sabe e aprende o que ensina". A afirmação da poetisa goiana Cora Coralina resume a forma com que a equipe do cursinho Desafio reconhece a troca de experiências: Valiosa e essencial.



Dessa forma, reconhecendo a precocidade com que os alunos fazem as escolhas de suas futuras carreiras e as dúvidas e ansiedades que o peso da decisão pode trazer, o Cursinho Desafio busca ajudá-los nesse importante passo, promovendo a feira das profissões.

O evento, busca assim, aproximar os alunos da realidade das carreiras pretendidas. A feira de 2015 contou com profissionais de todas as áreas dos cursos oferecidos nos dois campi de Botucatu (Como Biomedicina,

Medicina Veterinária e agronomia) além de profissionais de áreas oferecidas nos campi da unesp em outras cidades (Como Direito, psicologia e as engenharias), abrangendo um total de mais de 16 carreiras.

Percorrendo os stands individualizados para cada área, os alunos tiveram a oportunidade de conversar diretamente com diferentes profissionais, esclarecendo suas principais dúvidas ou ainda obtendo maiores informações. Pelos olhares atentos, a feira configura-se como um momento único de motivação e crescimento.

D.4. Interdesafio

A integralidade do preparo para os exames de seleção vai além da sala, a medida que envolve lazer e o bem-estar físico e emocional dos candidatos. Pensando nisso, o Cursinho promove o interdesafio. Nesse evento, há uma integração muito ampla entre as várias salas, além de uma grande aproximação dos professores, coordenadores e alunos.





5. Inscrições para o processo seletivo, cronograma de aplicação e resultados

As inscrições para processo seletivo 2017-1 já estão abertas e se estendem até o dia 22 de janeiro! Todas as informações sobre a aplicação e composição das provas, além do cronograma de aplicação e divulgação de resultados constam em edital divulgado no site do Cursinho Desafio (<http://www.cursinhodesafio.com.br/>). É de extrema importância que o candidato leia e siga as instruções .

6. Programa das provas

O programa da prova de seleção para o cursinho desafio tem como base a proposta curricular do estado de São Paulo para o ensino medio. Os links de acesso a cada disciplina são disponibilizados abaixo:

- **Matemática**

http://www.rizomas.net/images/stories/artigos/Prop_MAT_COMP_red_md_20_03.pdf

- **Física**

http://www.rizomas.net/images/stories/artigos/Prop_FIS_COMP_red_md_20_03.pdf

- **Química**

http://www.rizomas.net/images/stories/artigos/Prop_QUI_COMP_red_md_20_03.pdf

- **Biologia**

http://www.rizomas.net/images/stories/artigos/Prop_BIO_COMP_red_md_20_03.pdf

- **História**

http://www.rizomas.net/images/stories/artigos/Prop_HIST_COMP_red_md_20_03.pdf

- **Geografia**

http://www.rizomas.net/images/stories/artigos/Prop_GEO_COMP_red_md_20_03.pdf

- **Língua Portuguesa**

http://www.rizomas.net/images/stories/artigos/Prop_LP_COMP_red_md_20_03.pdf

- **Língua moderna estrangeira – Inglês**

http://www.rizomas.net/images/stories/artigos/Prop_LP_COMP_red_md_20_03.pdf

7. Dicas de preparação para processos seletivos

- **Disciplina:** Criar um hábito de estudos de acordo com suas necessidades e possibilidades, além de estudar com metas ou horários determinados para cada matéria é fundamental para um bom desempenho em qualquer processo seletivo.
- Estabeleça critérios para as disciplinas de uma forma em que todas sejam estudadas. Porém, as matérias nas quais sente maiores dificuldades devem receber uma dedicação maior.

- Você não é uma máquina! Não deixe de lado seu lazer e sua vida social. Essas atividades vão te relaxar e te dar disposição, ajudando nos estudos. • Leia os livros obrigatórios durante o ano. Com uma programação adequada, lendo poucas páginas por dia você conseguirá terminar a lista e se sentir mais seguro na hora de realizar as provas.
- Mantenha-se informado. Fique atento em jornais, revistas e notícias na internet. O que acontecer ao decorrer do ano vai influenciar sua prova, principalmente a Redação, História e Geografia.
- Não acumule dúvidas! Procure os professores e os plantonistas, eles estão disponíveis para te ajudar.
- Não procrastine as tarefas e listas. Estudar enquanto a matéria está fresca na sua cabeça vai te ajudar a fixar as informações e você fará as atividades mais rápido do que se precisar relembra-la.
- **Durma bem.** Dormir é necessário para assimilar a matéria estudada durante o dia/tarde/noite.
- Quando estiver estressado ande: atividade física faz seu corpo liberar endorfina, o hormônio do prazer. Vai te relaxar, melhorando o humor, a memória e sua resistência.
- Tenha uma alimentação saudável. Seu corpo vai refletir na sua mente. Lembre-se "mente são, corpo são".
- Fique de olho nas datas de inscrições dos vestibulares: não vai adiantar se você estudar o ano todo e esquecer de se inscrever para a prova. • Alguns meses antes dos vestibulares faça as três últimas provas do qual você irá prestar. Isso vai te revelar uma tendência do vestibular, como assunto preferido ou estilo da questão.

• **Alguns dias antes da prova:**

- A) Procure dormir e ter uma boa alimentação. Evite exageros!
 - B) Revise. Não tente aprender novos conteúdos em poucos dias, lembre os já aprendidos.
 - C) Evite estresse. Faça atividades que te relaxam, diminua o ritmo de estudo se necessário.
 - D) Faça o percurso do local de prova. Conte o tempo que demora pra chegar, procure saber o horário do ônibus que precisa pegar naquele dia. Coloque um tempo a mais para caso ocorra algum imprevisto. Chegar atrasado significa que você vai perder a prova.
 - E) Deixe os documentos e o material em ordem e prontos para serem utilizados na prova.
- Manual do candidato – Processo seletivo 2017-1 11

• **No dia da prova:**

- A) Planeje chegar com uma hora de antecedência. Dessa forma poderá contornar imprevistos.
- B) Faça uma alimentação leve.
- C) Leve material reserva como duas canetas, para se caso uma falhar.
- D) Leve alimentos que te dão energia como chocolate e barra de cereal.
- E) Não esqueça da água.
- F) Faça a prova com calma e concentração.

G) Quando cansar muito, vá para o banheiro mesmo sem vontade. Dois minutinhos andando vão te ajudar a relaxar um pouco.

H) Não perca tempo nas questões muito complicadas, faça uma marcação e volte depois que fizer as outras. Vale mais acertar 3 fáceis do que uma difícil e trabalhosa.

I) Ignore comentários alheios. Preste atenção somente em si, faça sua melhor prova, sem se importar com o amigo ao lado. •

E lembre-se sempre: você não é uma nota, você é mais que isso. Processos seletivos nem sempre são justos ou avaliam da melhor forma. Caso não dê certo, não desista!!! A única culpa que vai carregar é de parar de tentar. **O Cursinho Desafio confia em você e está na torcida! Boa prova!**